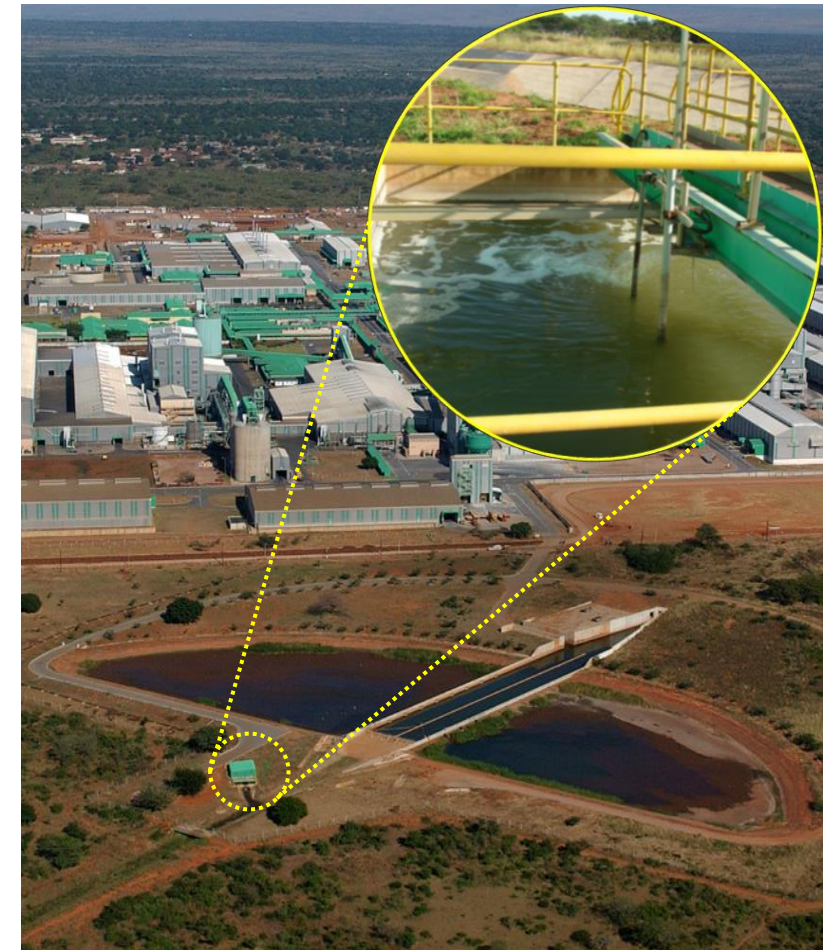
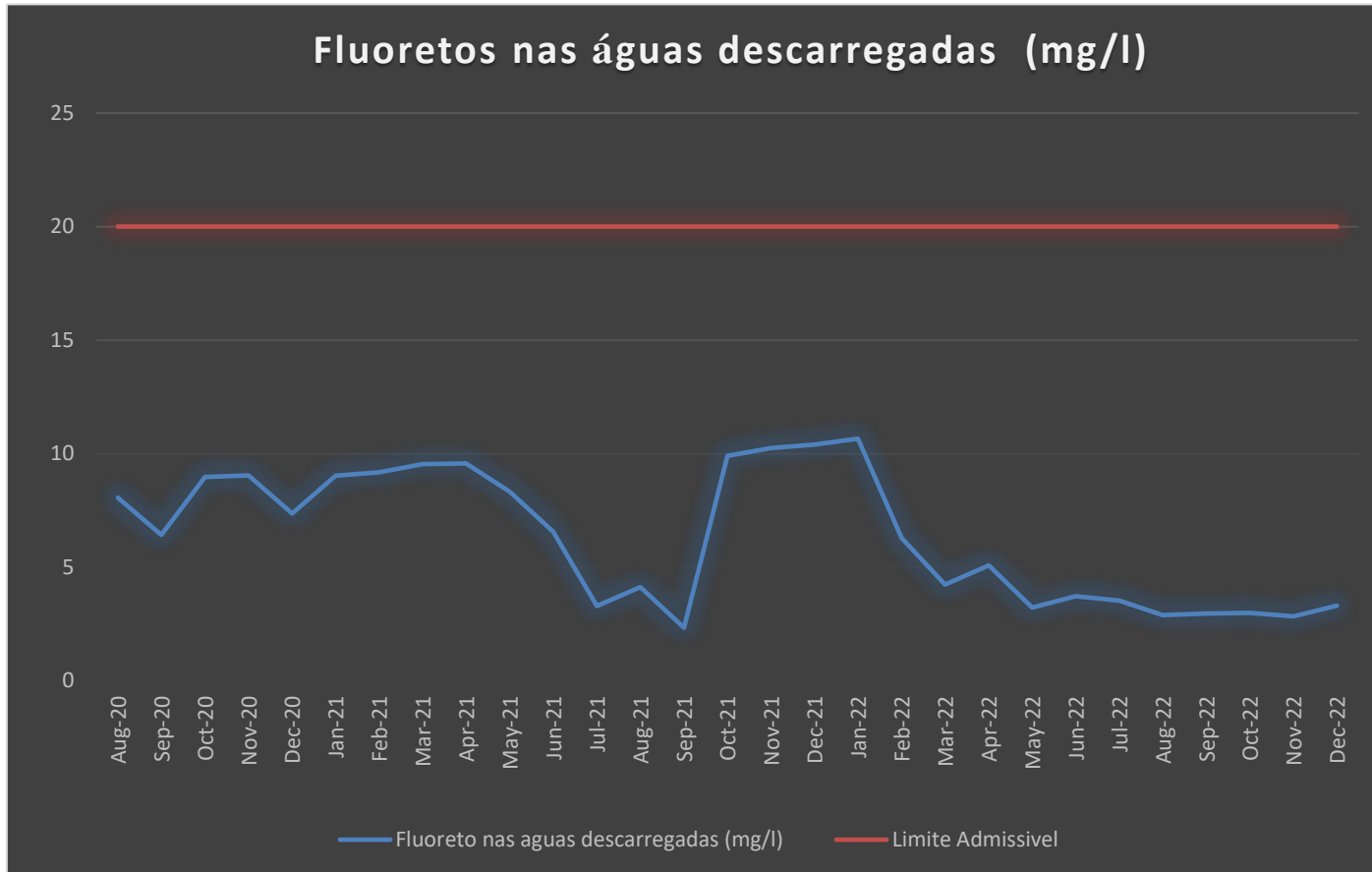


**A NOSSA
RESPONSABILIDADE
NA GESTÃO AMBIENTAL**



GESTÃO AMBIENTAL

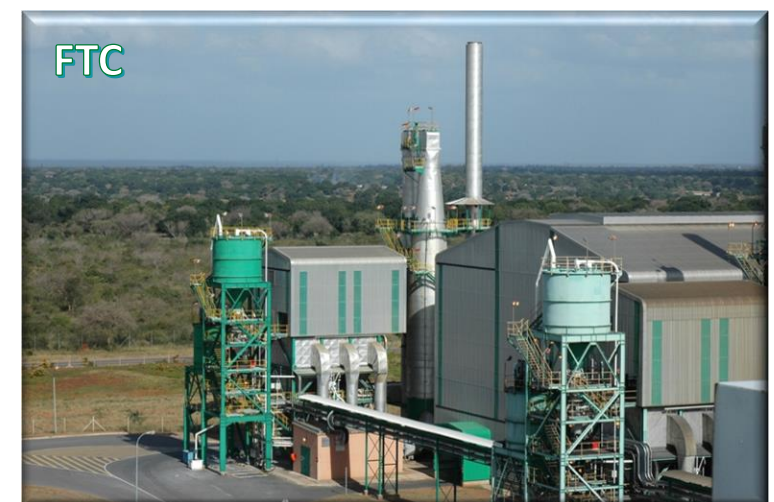
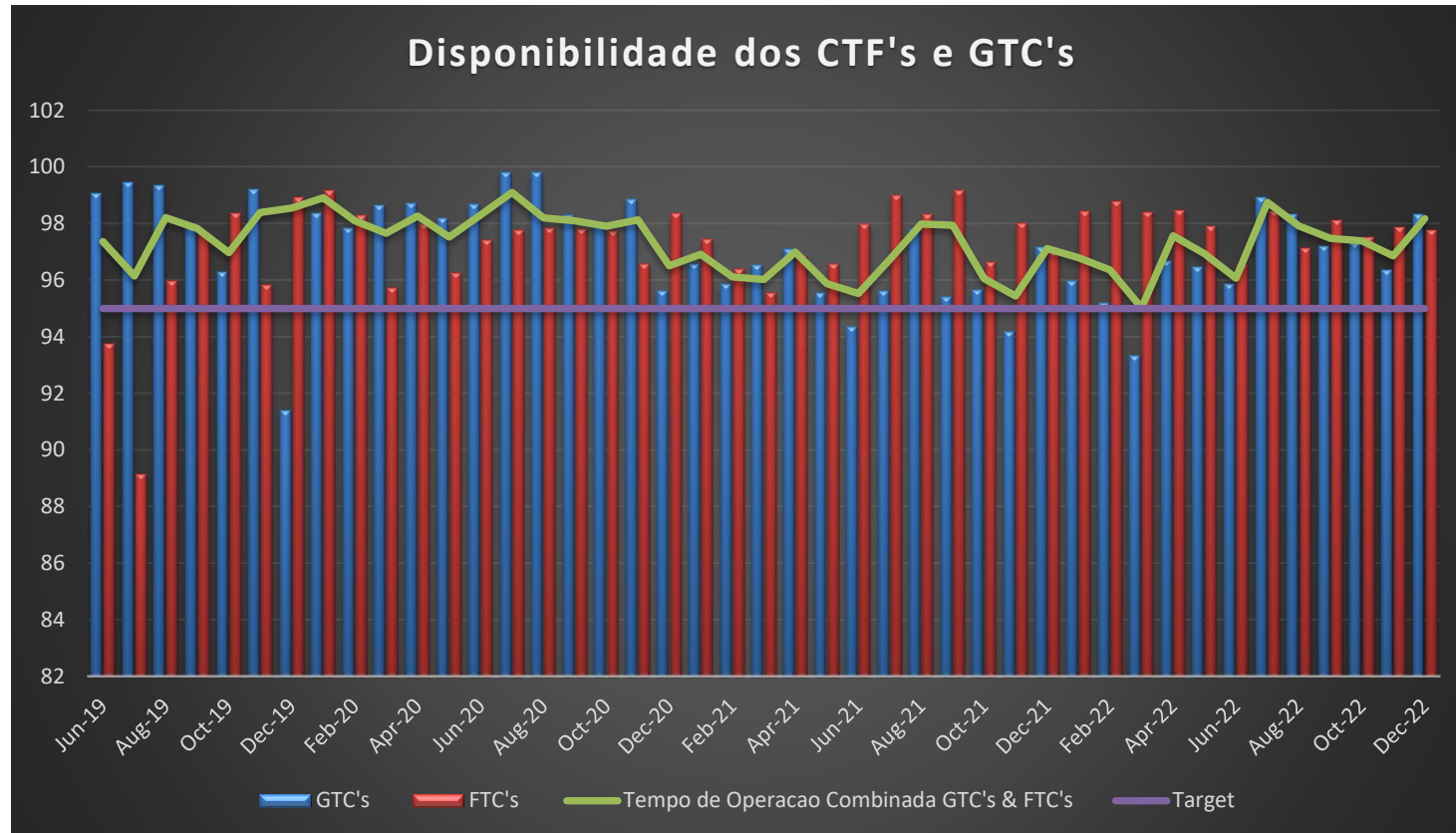
CONCENTRAÇÃO DE FLUORETOS NAS ÁGUAS INDUSTRIAIS



Concentração de Fluoretos continua abaixo do limite legal

GESTÃO AMBIENTAL

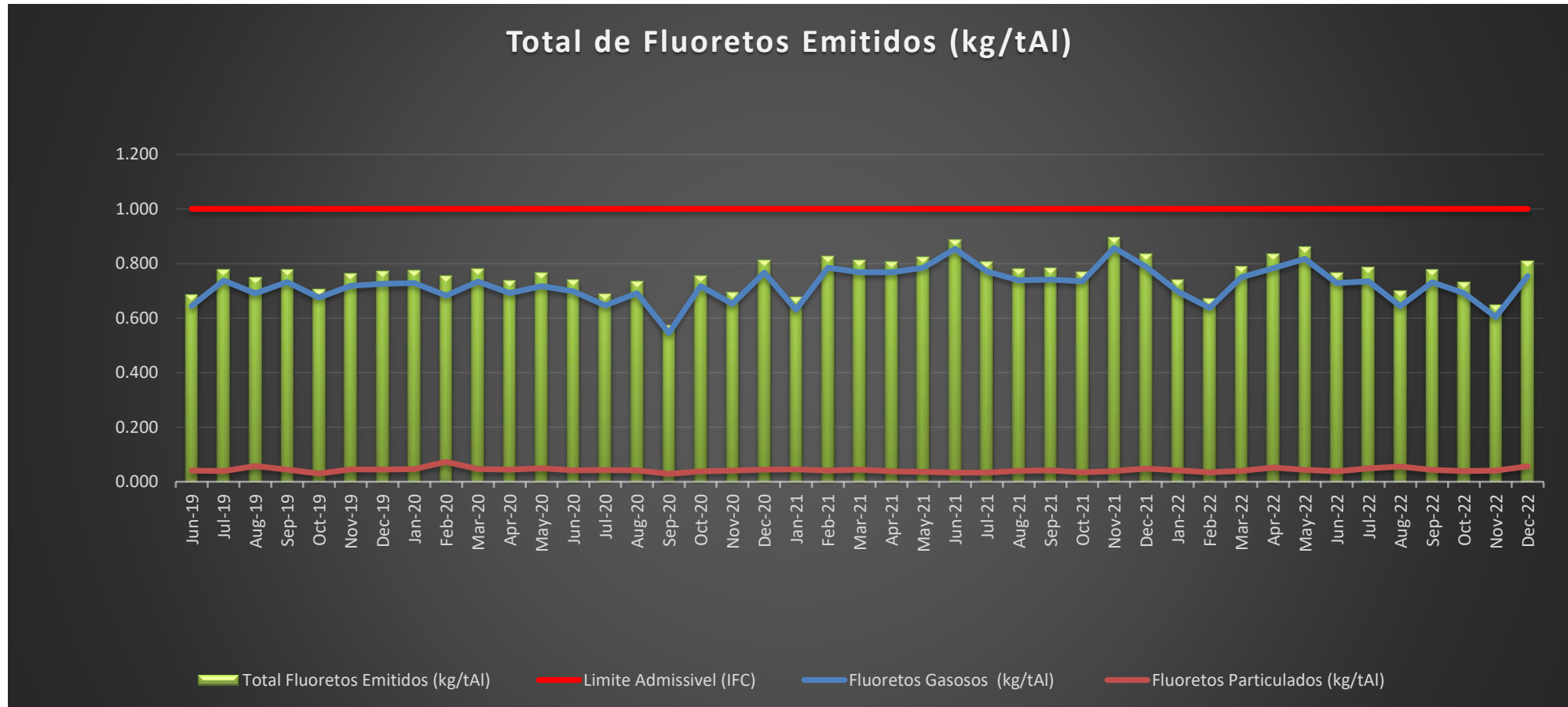
CONTROLO DAS EMISSÕES ATMOSFÉRICAS



O tempo de Operação (combinado) dos FTCs e GTCs continua em uma média de 98%

GESTÃO AMBIENTAL

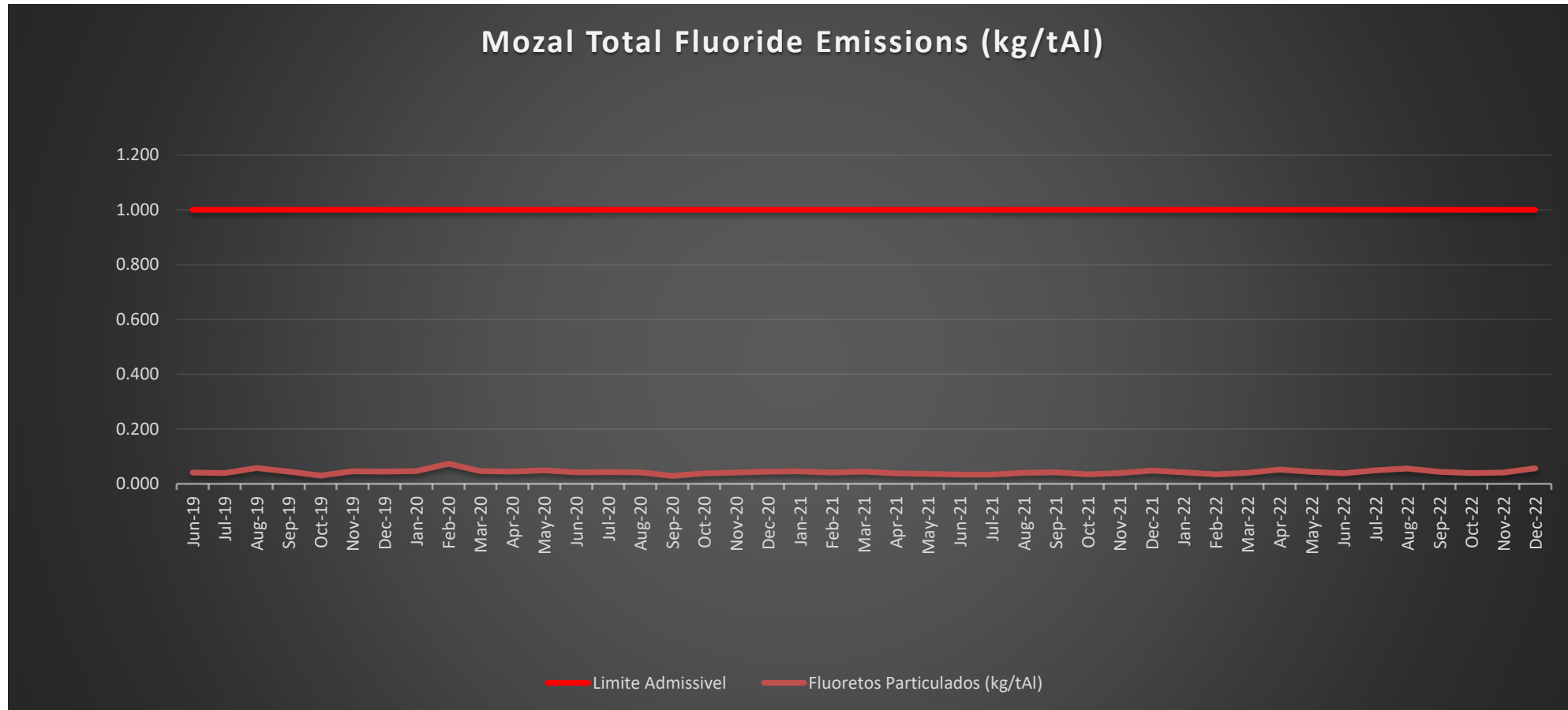
EMISSÕES ATMOSFÉRICAS - EMISSÕES DE FLUORETOS



Total de Fluoretos (gasosos e particulados) emitidos abaixo do limite máximo admissível

GESTÃO AMBIENTAL

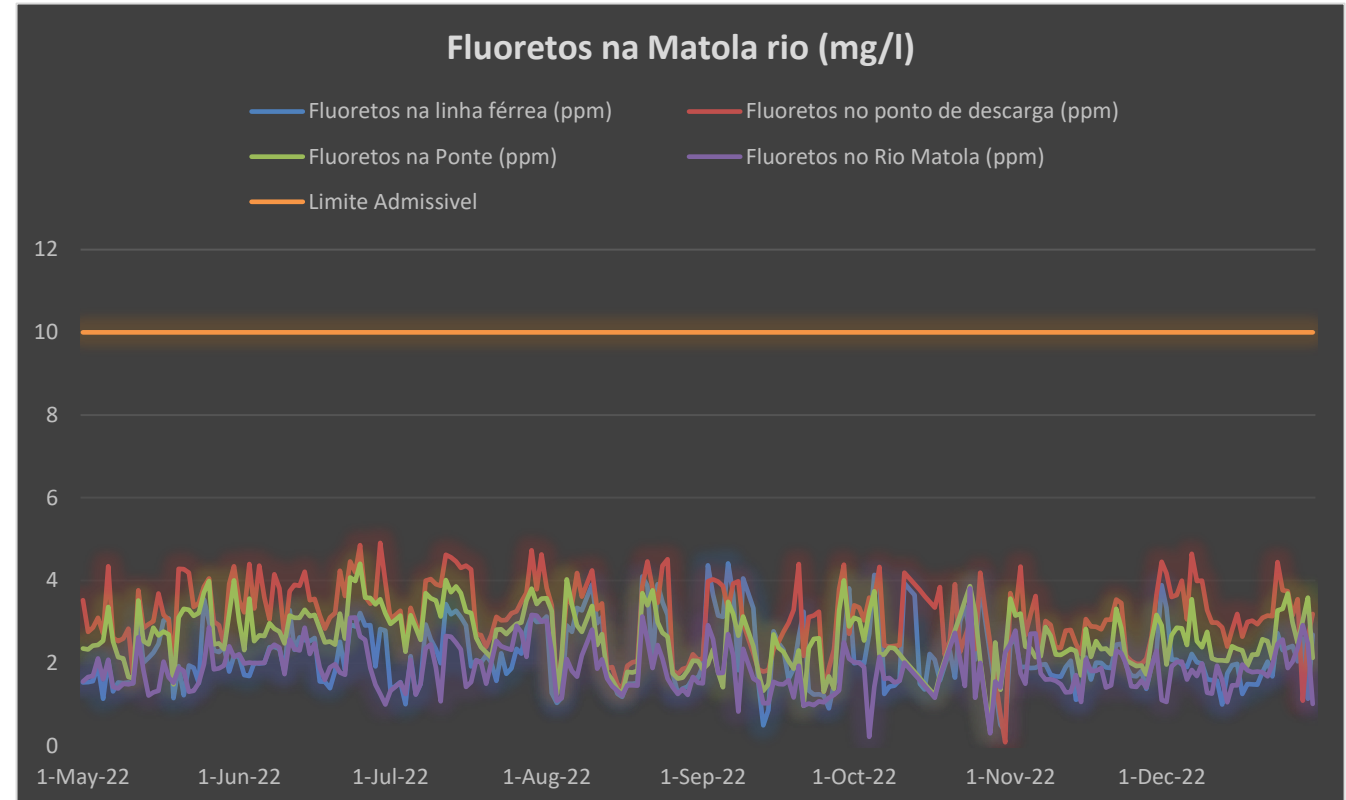
EMISSÕES ATMOSFÉRICAS - EMISSÕES DE FLUORETOS



Total de Fluoretos particulados emitidos abaixo do limite máximo admissível

GESTÃO AMBIENTAL

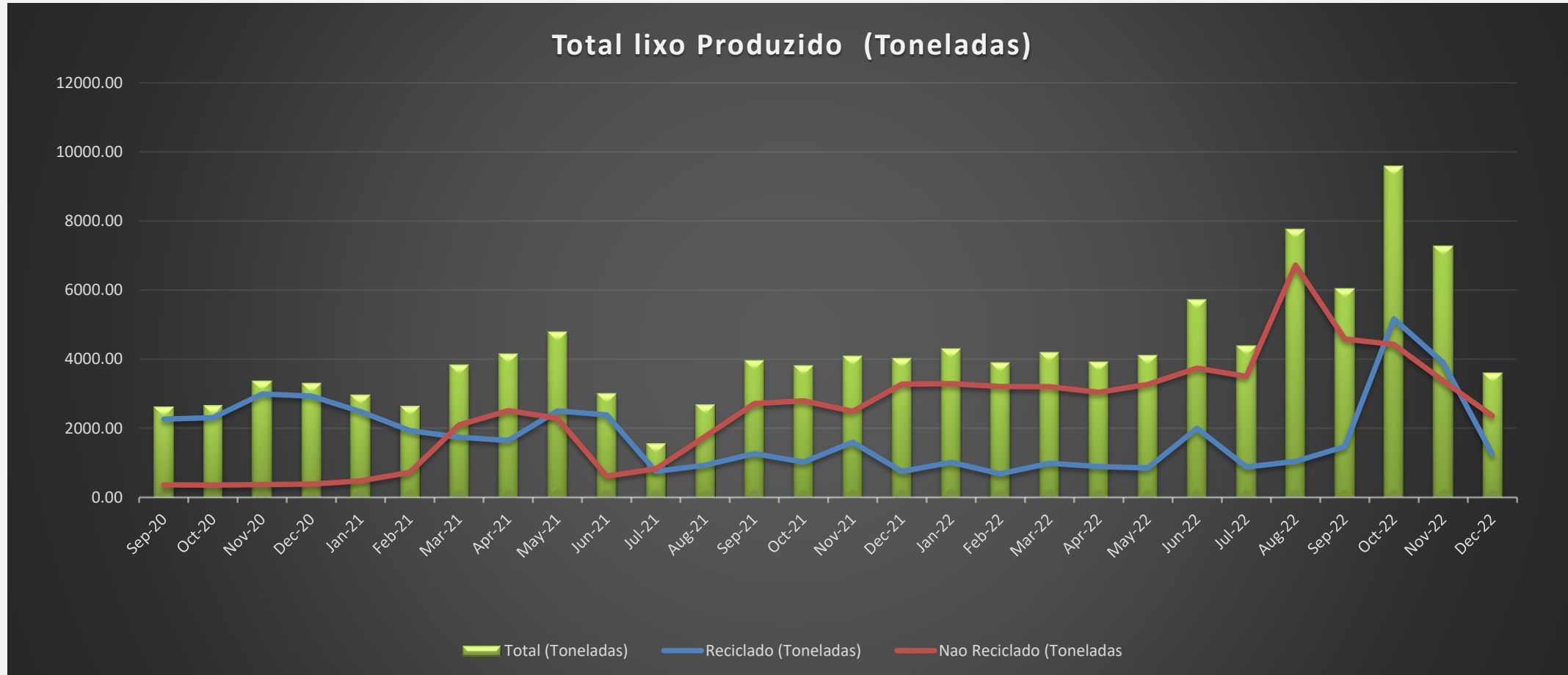
MONITORIA DA QUALIDADE DAS ÁGUAS SUPERFICIAIS – RIO MATOLA



Concentração de Fluoretos continua abaixo do limite legal de 10mg/l. Estudos efectuados revelam impacto insignificante a Biodiversidade.

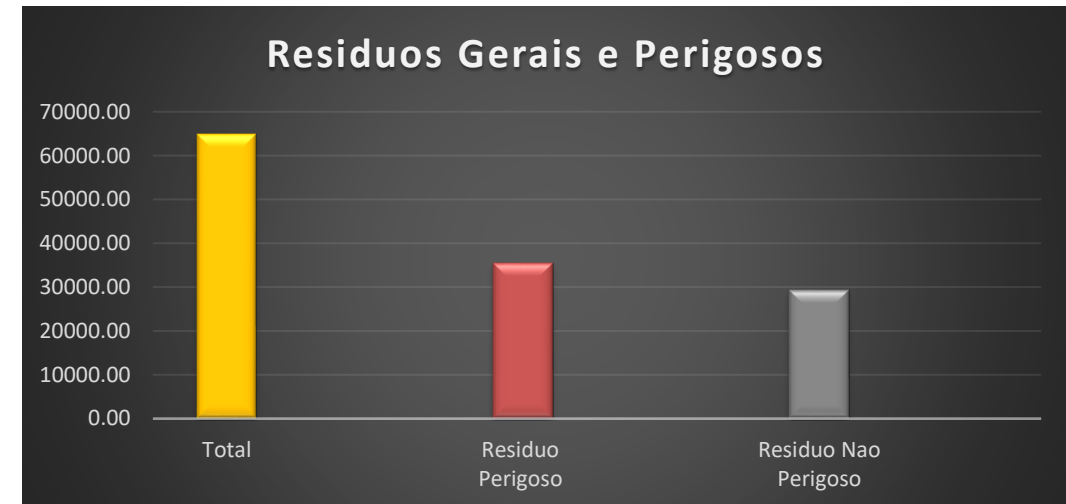
GESTÃO AMBIENTAL

GESTÃO DE RESÍDUOS SÓLIDOS



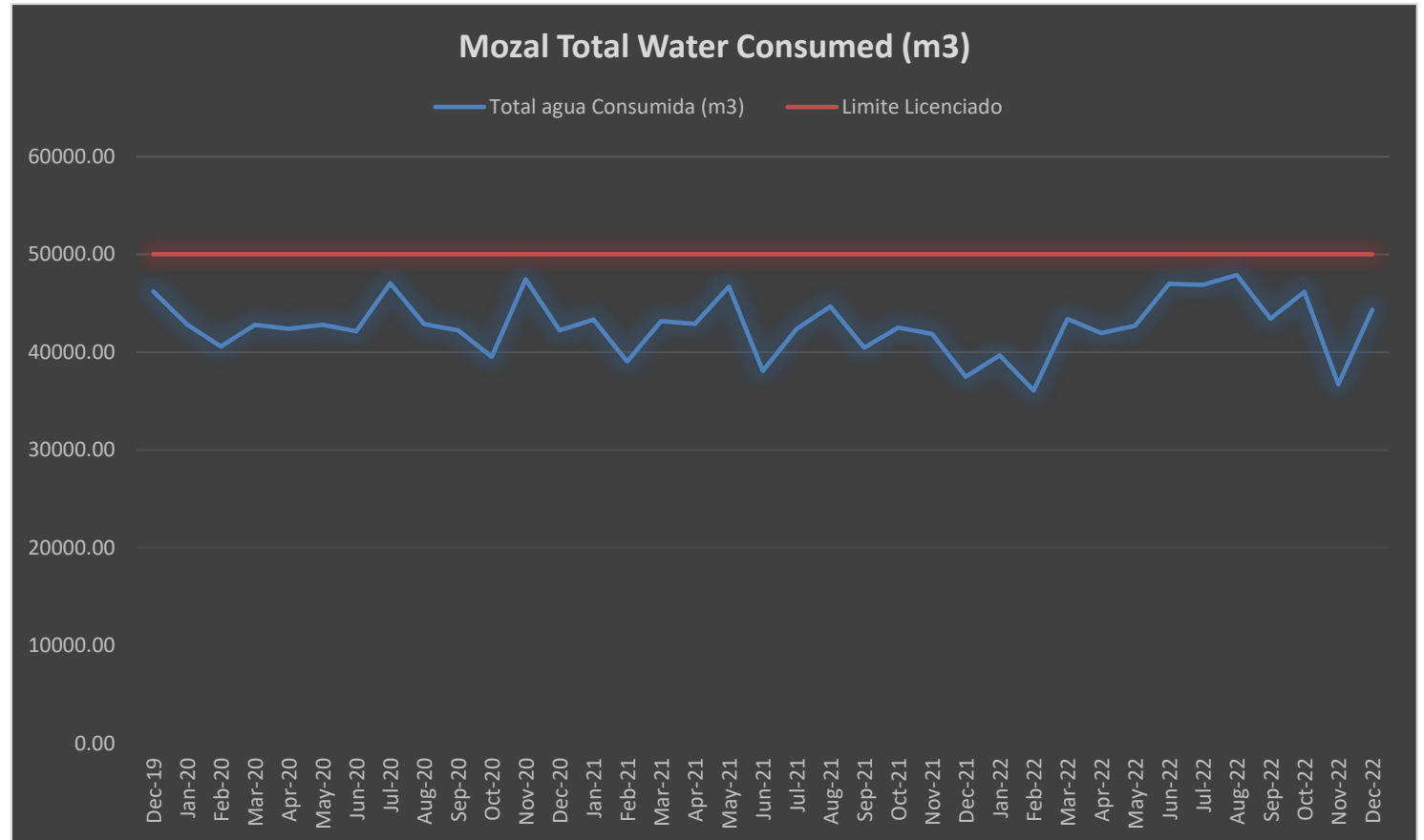
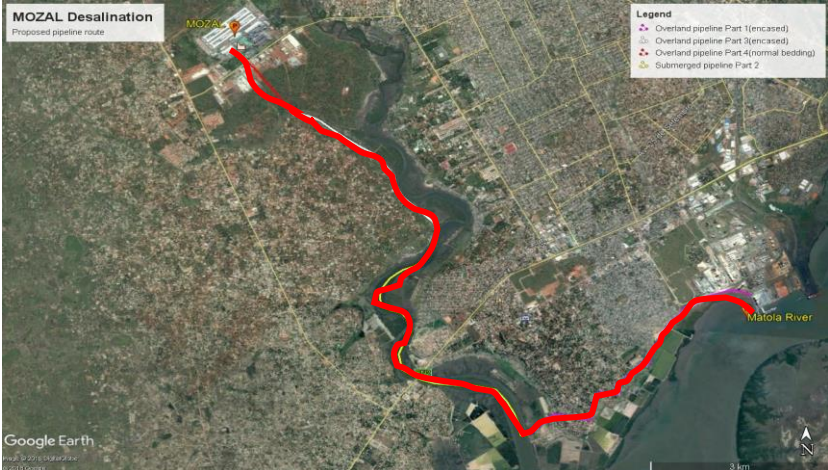
GESTÃO AMBIENTAL

QUANTIDADE DE LIXO GERAL E PERIGOSO



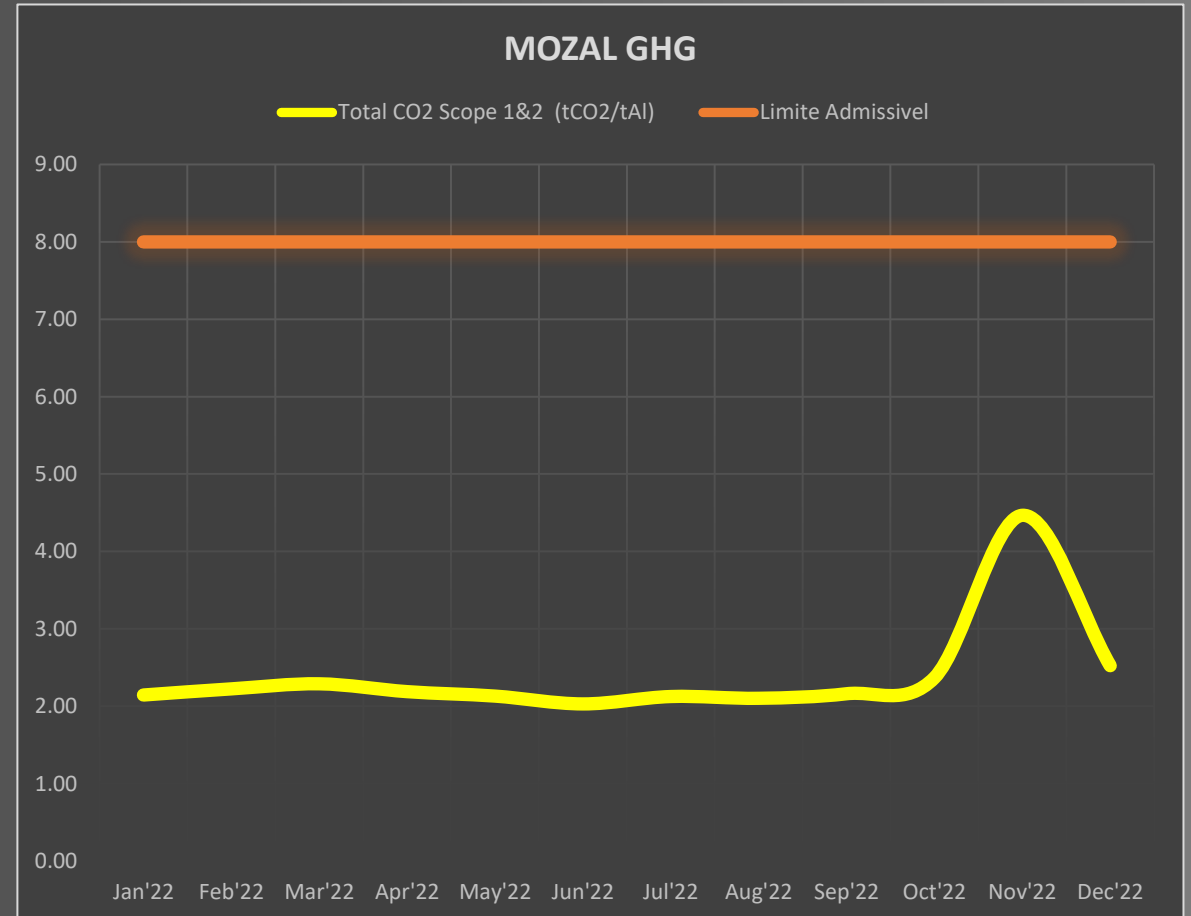
GESTÃO AMBIENTAL


CAPTAÇÃO E ABASTECIMENTO ALTERNATIVO DE ÁGUA



GESTÃO AMBIENTAL

GASES DE EFEITO DE ESTUFA



 Emissão de Gases de Efeito de estufa abaixo do limite estabelecido pela ASI Stewardship Initiative

GESTÃO AMBIENTAL

MULTAS E DERRAMES



HÁ REGISTO DE UMA MULTA RESULTANTE DE UMA FALHA NO PROCESSO



0
Sem Impacto

NÃO HÁ REGISTO DE DERRAMES SIGNIFICATIVOS

AVALIAÇÃO DO IMPACTO				
0	1	2	3	4
Sem Impacto	Muito Baixo	Baixo	Moderado	Alto

GESTÃO AMBIENTAL

ENERGIA POR FONTE



FY22	
Energia por fonte	Gigajoules
Coke	8525893
Distillate & Gasoline	38535
Electricidade	29512734
Gas Natural	1166714
Energia total usada	39243876
Fontes Renovaveis	29280764



Energias Renováveis inclui electricidade proveniente da Hidroelectrica de Cahora Bassa